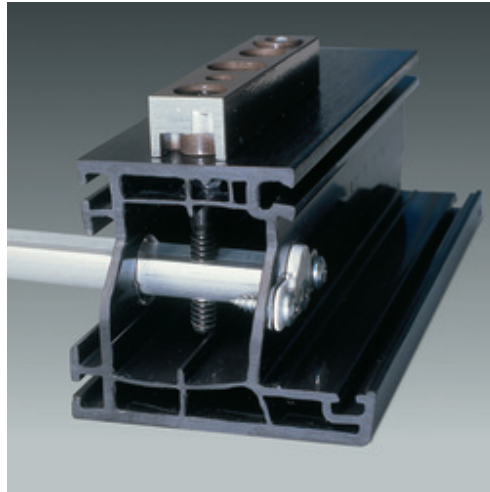


Befestigungsanker BA - 10er Set

Seite 1 von 1



Technologie

- Die Querverankerung BA wird durch das Rahmenprofil bis in die Wand eingelassen
- Eine dem BA beigefügte Schraube findet in der Querverankerung nach dem Vorbohren stabilen Halt, indem sie sich selbst das Befestigungsgewinde schneidet

Einsatz und Anwendung

- Zuverlässiger Ausreißwiderstand für ABUS-Sicherungen nach DIN, VdS und SKG
- Auch für Doppelflügel Fenster im Mittelsteg anwendbar
- Für Kunststoff- oder Aluprofile geeignet
- Pro Sicherungspunkt wird ein Befestigungsanker benötigt

Varianten

- Werkzeugbedarf: ABUS-Lochsäge für BA = \varnothing 16 mm (Art.-Nr. 12186-9) / Torx-Bit Tx 25

Befestigungsanker